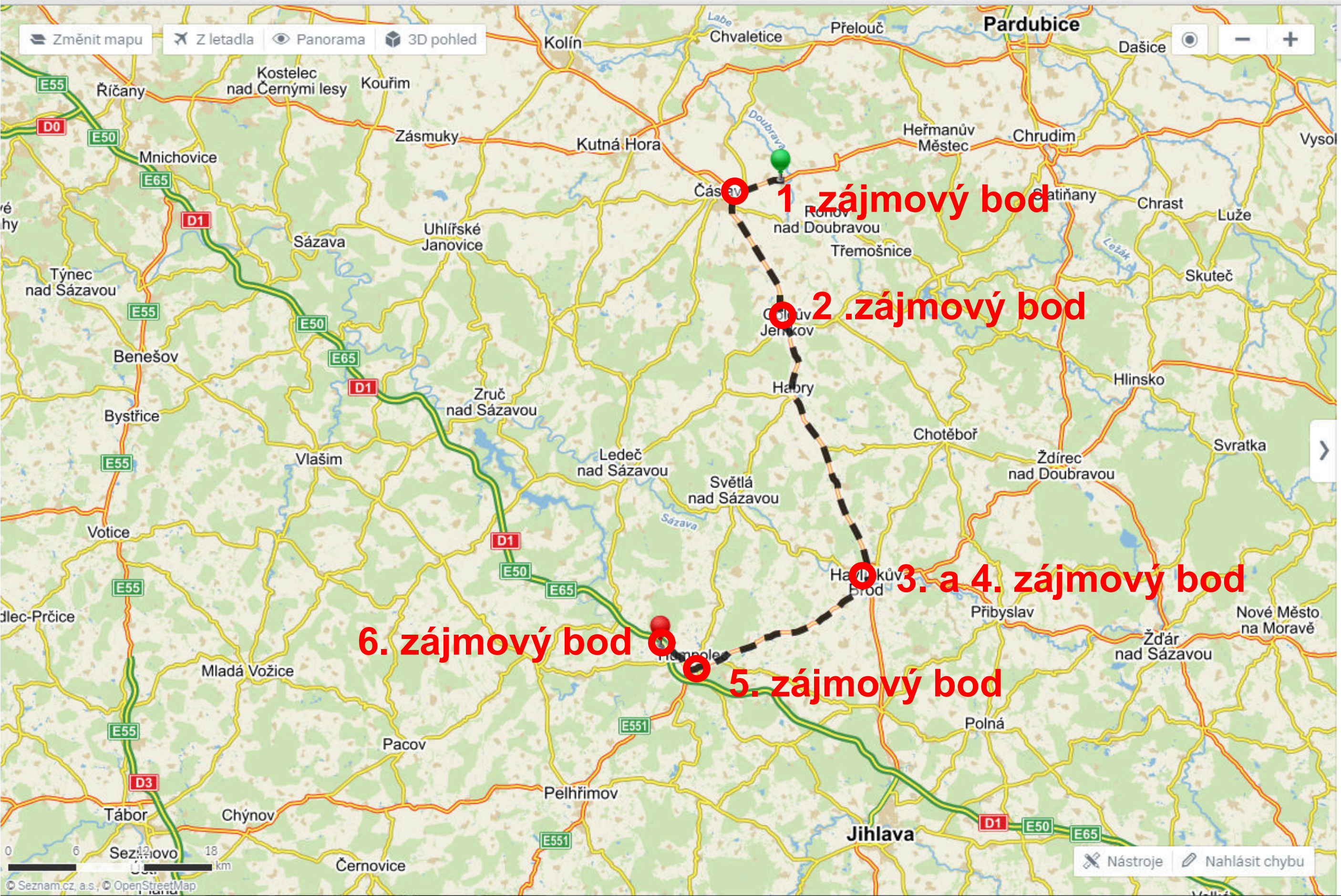
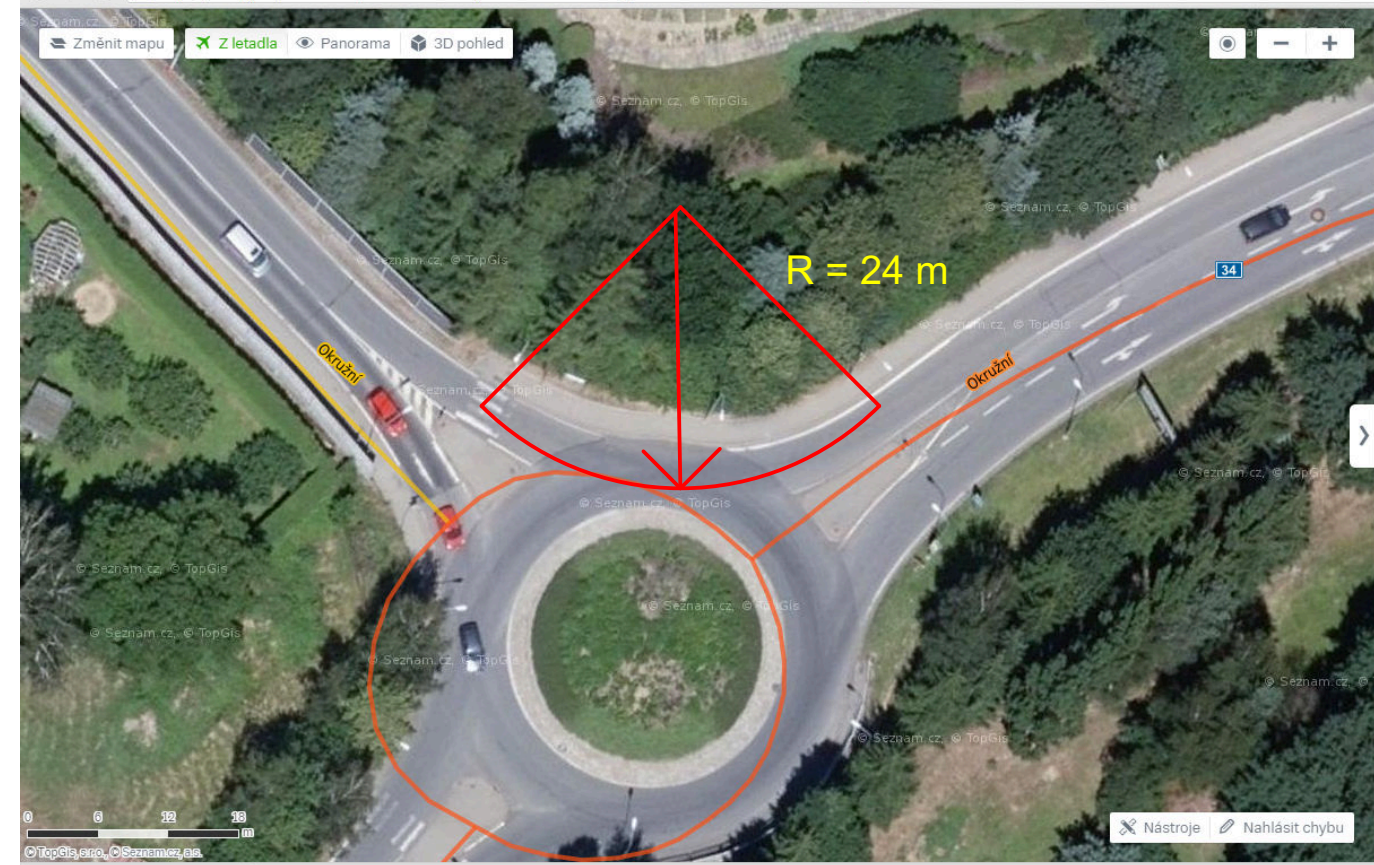


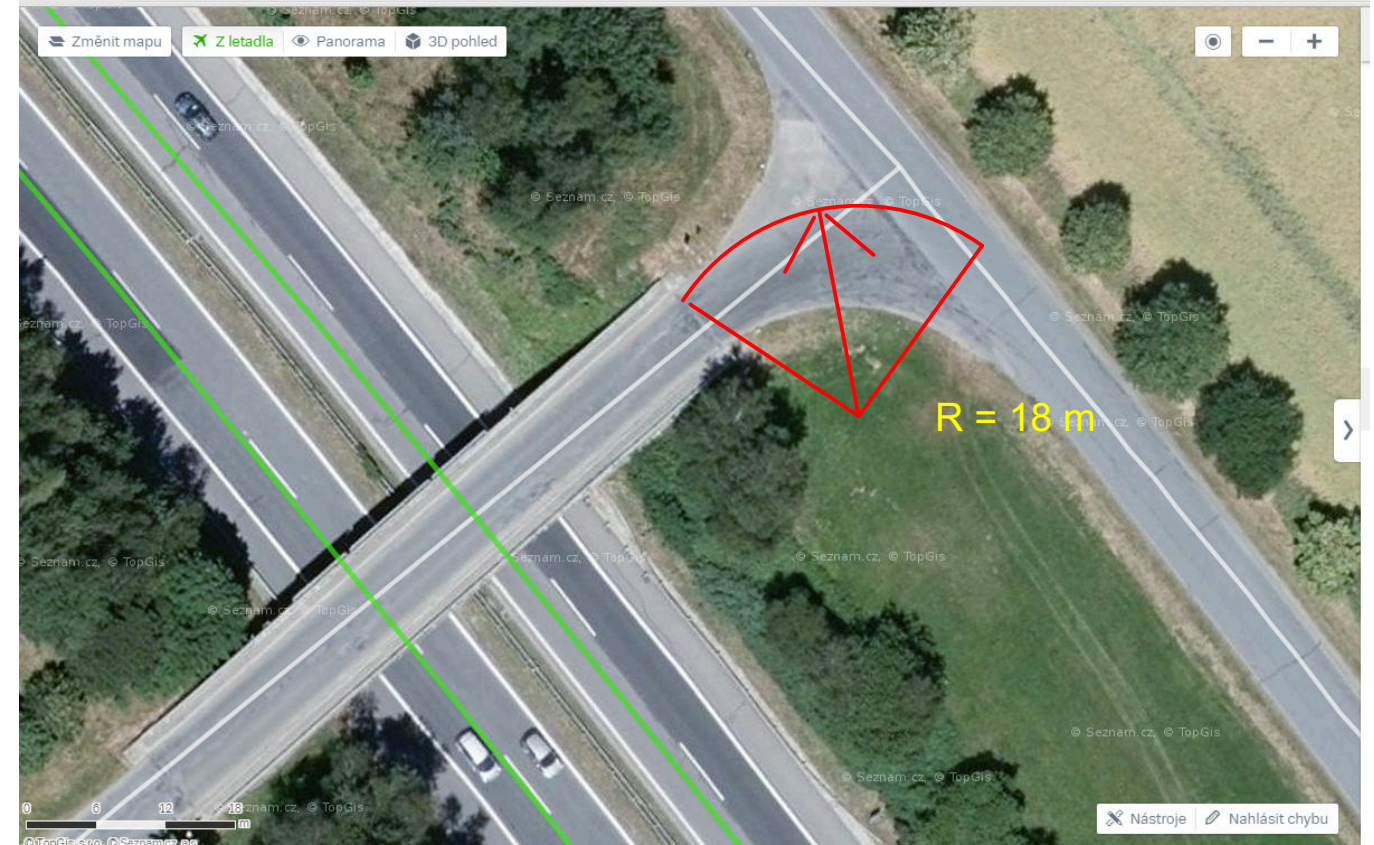
TRASA DOPRAVY PANELŮ SPIROLL + zájmové body (Chrudimská 42, 285 71 Vrdy -> Jiříce, Humpolec)



5. ZÁJMOVÝ BOD
Kruhový objezd v Humpolci
R=24 m



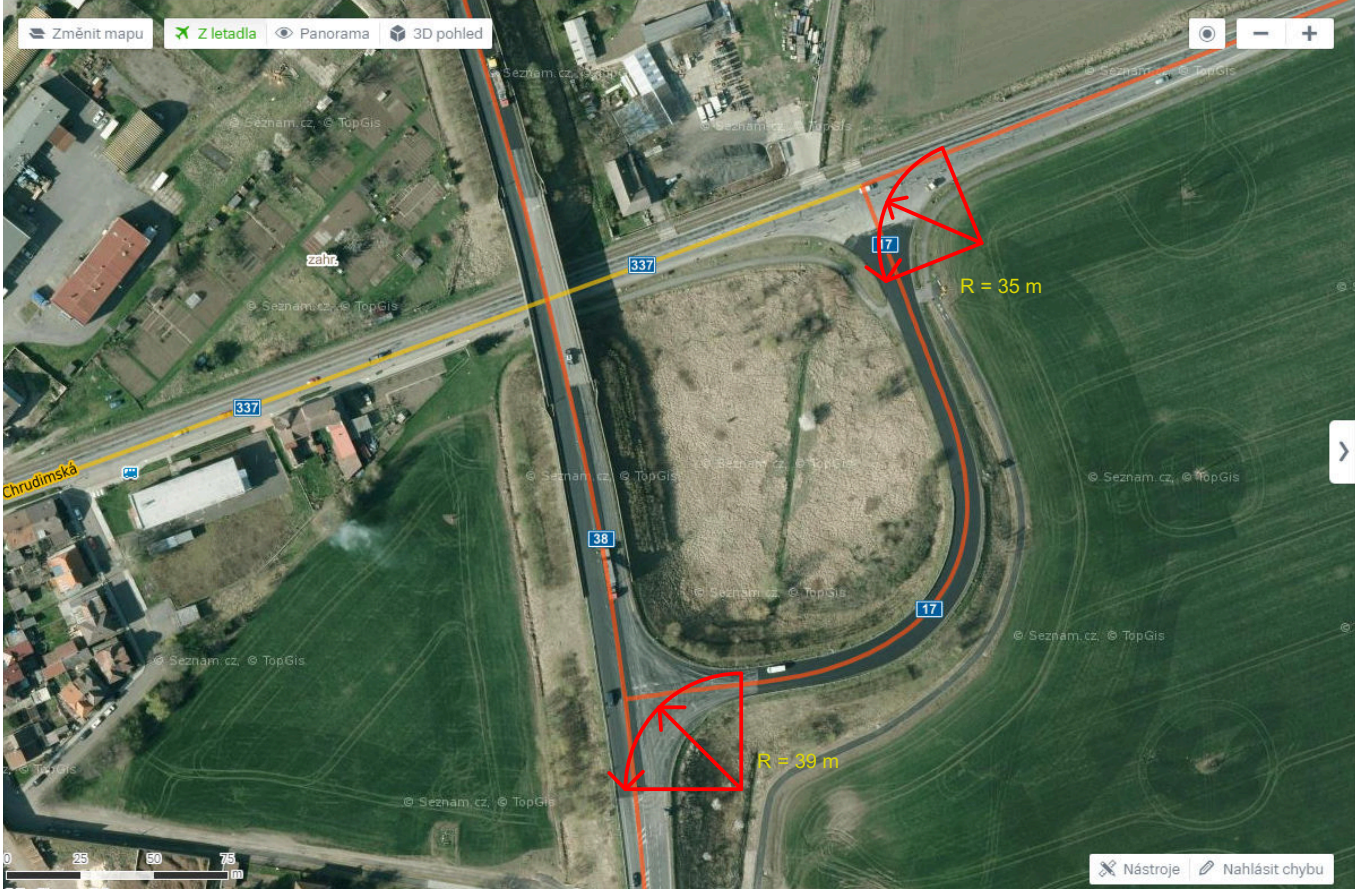
6. ZÁJMOVÝ BOD
Zatáčka před dálničním nadjezdem a nadjezd
přes dálnici D1
R=18 m



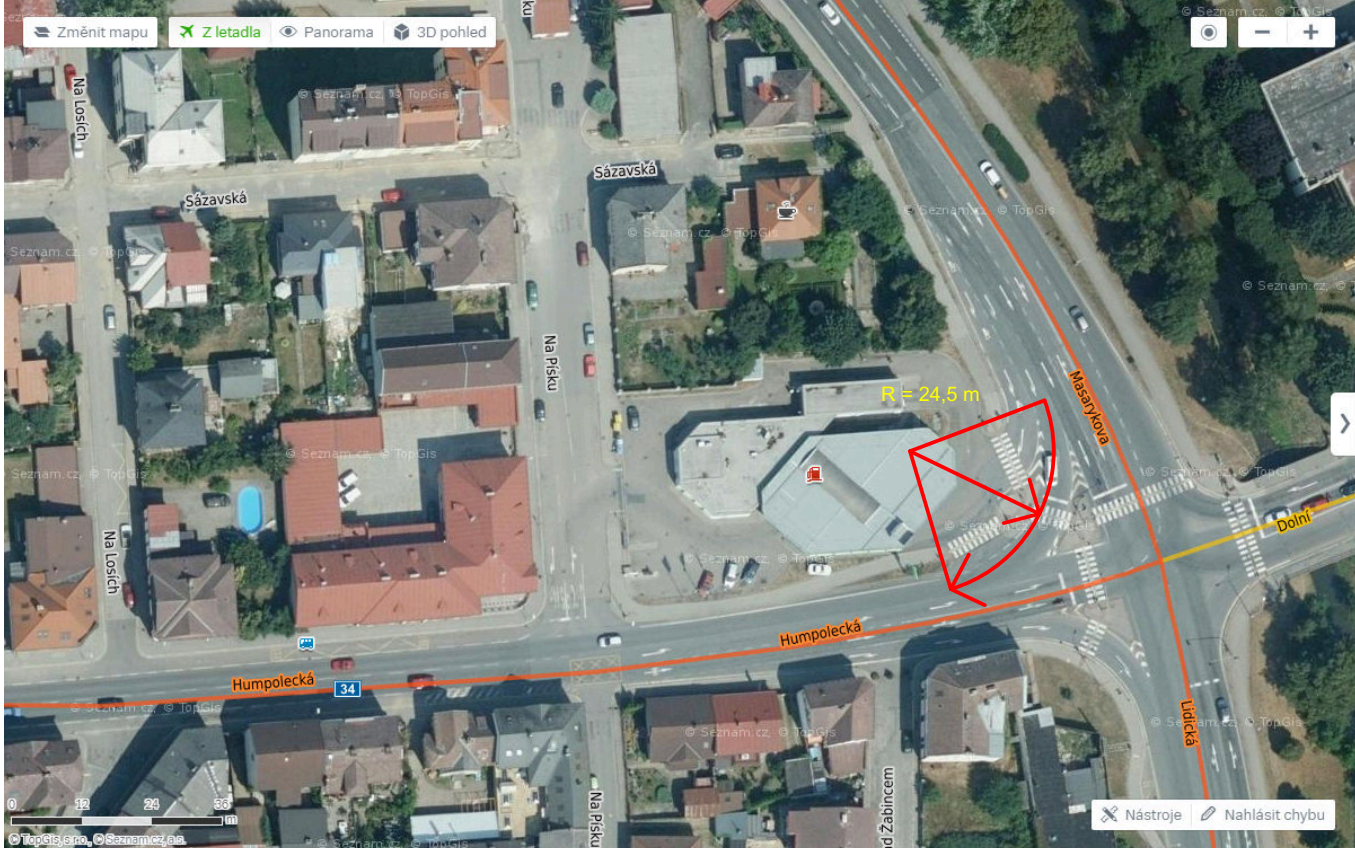
Posouzení železničního přejezdu pro 6. ZB

129 - 011 (Most přes dálnici D1 u Humpolce)					
Odpovědná osoba: Ing. Petr Jančík, Ing. Petr Jančík, Ing. Petr Jančík, Ing. Petr Jančík, Ing. Petr Jančík, Ing. Petr Jančík					
Rozhodnutí o stavebním stavu mostu					
Problematika	Spodní stavba	Koeficient1	Nosná konstrukce	Koeficient2	Posuzitelnost
A 129-011 (05/05/02) Dálniční Ochrana	I - Dobrá	1	I - Uspokojivá	1	1
A 129-011 (05/05/02) Dálniční Ochrana	I - Společná	1	I - Společná	1	1
HPM 129-011 (05/05/02) Křižovatka	I - Společná	0,8	I - Společná	0,8	0,8
I HPM 129-011 (05/05/02) Hlavní ulice	I - Bezpečná	1	I - Bezpečná	1	1
HPM 129-011 (27/03/12) Město Tomáše Ing.	I - Bezpečná	1	I - Bezpečná	1	1
HPM 129-011 (10/05/15) Engler - Větrný Ing.	I - Dobrá	1	I - Dobrá	1	1
Rozhodnutí o požadované stavbě					
A 129-011 (05/05/02) Dálniční Ochrana	Stavová podpora	21	60	100	0,0
A 129-011 (05/05/02) Dálniční Ochrana	I - Společná	21	40	80	0,0
HPM 129-011 (05/05/02) Křižovatka	I - Společná	21	40	80	0,0
I HPM 129-011 (05/05/02) Hlavní ulice	I - Společná	32	60	100	0,0
HPM 129-011 (27/03/12) Město Tomáše Ing.	I - Společná	32	60	100	0,0
HPM 129-011 (10/05/15) Engler - Větrný Ing.	I - Společná	32	60	100	0,0

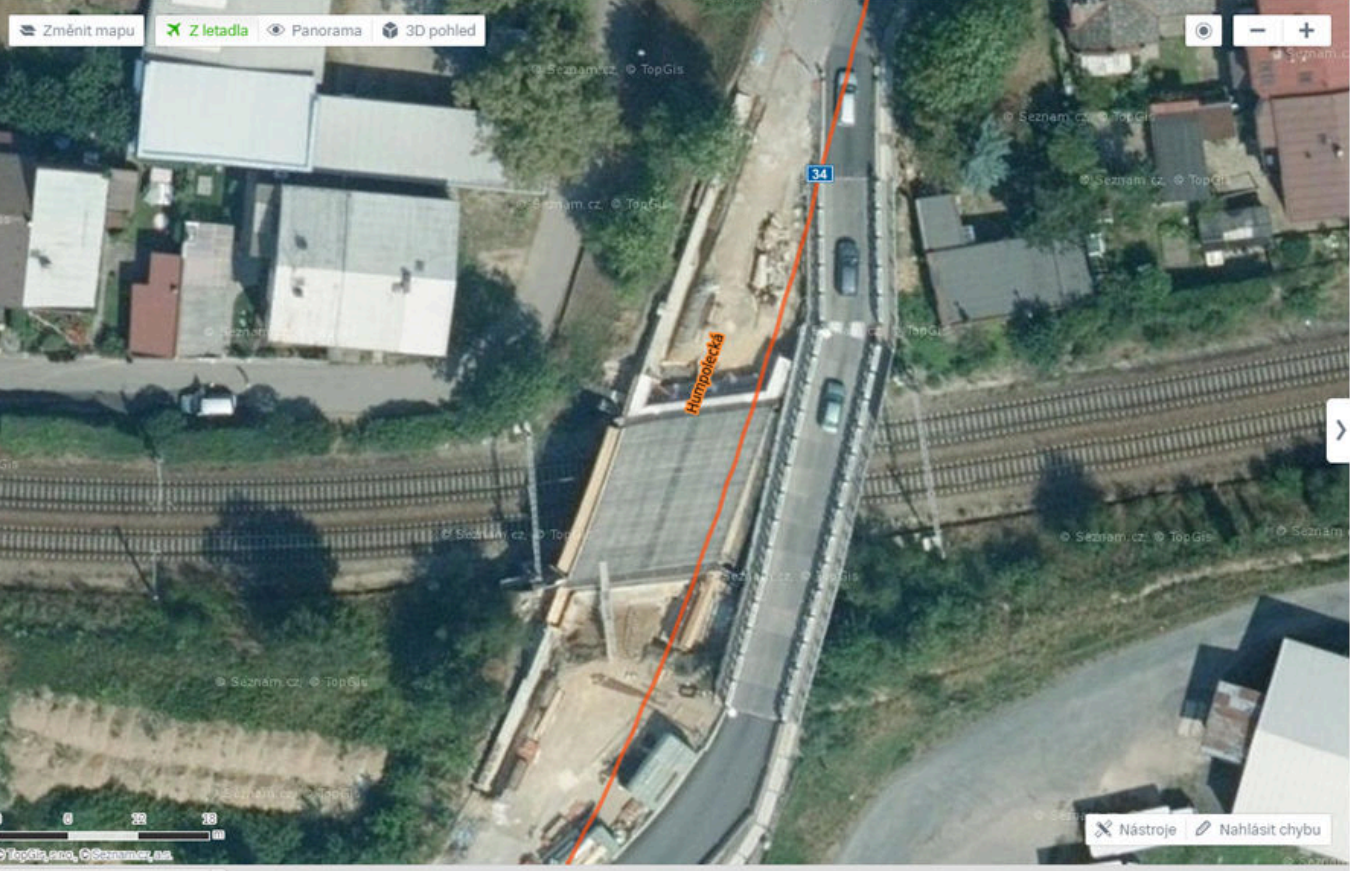
1. ZÁJMOVÝ BOD
Zatáčka při příjezdu do Čáslavy
1 oblouk R=35 m
2. oblouk R=39 m



3. ZÁJMOVÝ BOD
Křižovat v Havlíčkově Brodě
Oblouk R= 24,5 m



4. ZÁJMOVÝ BOD
Přejezd přes trať ČD u exitu z Havlíčkova Brodu
směr Humpolec



2. ZÁJMOVÝ BOD
Nadjezd nad železniční trať ČD Golčo a
jeníkov




Posouzení železničního přejezdu pro 2.ZB

38 - 053 (Most přes trať ČD Havlíčkův Brod - Kolín)					
Odpovědná osoba: Ing. Petr Jančík, Ing. Petr Jančík, Ing. Petr Jančík, Ing. Petr Jančík, Ing. Petr Jančík, Ing. Petr Jančík					
Rozhodnutí o stavebním stavu mostu					
Problematika	Spodní stavba	Koeficient1	Nosná konstrukce	Koeficient2	Posuzitelnost
I HPM 38-053 (05/11/02) Stach Jan Ing.	I - velmi dobrá	1	I - velmi dobrá	1	1
A 38-053 (05/05/02) Dálniční Ochrana	I - velmi dobrá	1	I - velmi dobrá	1	1
HPM 38-053 (11/05/06) Růžek Jaromír Ing.	I - velmi dobrá	1	I - velmi dobrá	1	1
HPM 38-053 (04/09/11) Město Tomáše Ing.	I - velmi dobrá	1	I - Dobrá	1	1
Rozhodnutí o požadované stavbě					
I HPM 38-053 (05/11/02) Stach Jan Ing.	I (Způsob stavení)	32	80	196	0,0
A 38-053 (05/05/02) Dálniční Ochrana	I (Způsob stavení)	32	80	196	0,0
HPM 38-053 (11/05/06) Růžek Jaromír Ing.	I (Způsob stavení)	32	80	196	0,0
HPM 38-053 (04/09/11) Město Tomáše Ing.	I (Způsob stavení)	32	80	196	24,0

Posouzení železničního přejezdu pro 4. ZB

34 - 042 (Most přes trať ČD v Havlíčkově Brodě)					
Odpovědná osoba: Ing. Petr Jančík, Ing. Petr Jančík, Ing. Petr Jančík, Ing. Petr Jančík, Ing. Petr Jančík, Ing. Petr Jančík					
Rozhodnutí o stavebním stavu mostu					
Problematika	Spodní stavba	Koeficient1	Nosná konstrukce	Koeficient2	Posuzitelnost
HPM 34-042 (11/05/06) Tomáš Jan Ing. C.D.	I - Uspokojivá	0,8	I - Uspokojivá	0,8	0,8
A 34-042 (05/05/02) Dálniční Ochrana	I - Uspokojivá	0,8	I - Uspokojivá	0,8	0,8
HPM 34-042 (05/05/02) Růžek Jaromír Ing.	I - Uspokojivá	0,8	I - Uspokojivá	0,8	0,8
A 34-042 (11/05/06) Tomáš Jan Ing. C.D.	I - Uspokojivá	0,8	I - Uspokojivá	0,8	0,8
HPM 34-042 (05/05/02) Růžek Jaromír Ing.	I - Uspokojivá	0,8	I - Uspokojivá	0,8	0,8
HPM 34-042 (05/05/02) Růžek Jaromír Ing.	I - Uspokojivá	0,8	I - Uspokojivá	0,8	0,8
I HPM 34-042 (11/05/06) Tomáš Jan Ing. C.D.	I - Bezpečná	1	I - Bezpečná	1	1
Rozhodnutí o požadované stavbě					
HPM 34-042 (11/05/06) Tomáš Jan Ing. C.D.	I (Způsob stavení)	40	80	96	0,0
A 34-042 (05/05/02) Dálniční Ochrana	I (Způsob stavení)	36	40	77	0,0
HPM 34-042 (05/05/02) Růžek Jaromír Ing.	I (Způsob stavení)	36	40	77	0,0
A 34-042 (11/05/06) Tomáš Jan Ing. C.D.	I (Způsob stavení)	36	40	77	0,0
HPM 34-042 (05/05/02) Růžek Jaromír Ing.	I (Způsob stavení)	36	40	77	0,0
HPM 34-042 (05/05/02) Růžek Jaromír Ing.	I (Způsob stavení)	36	40	77	0,0
I HPM 34-042 (11/05/06) Tomáš Jan Ing. C.D.	I (Způsob stavení)	36	40	77	0,0
I HPM 34-042 (11/05/06) Tomáš Jan Ing. C.D.	I (Způsob stavení)	36	40	77	0,0

Ústav technologie, mechanizace a řízení staveb				VYSOKÉ UČENÍ TECHNICKÉ V BRNĚ
BAKALÁŘSKÁ PRÁCE				
Název BP:	PŘÍSTAVBA SKLADOVÉ HALY V JIŘICÍCH HRUBÁ VRCHNÍ STAVBA			
Název:	ŠIRŠÍ DOPRAVNÍ VZTAHY - DOPRAVA BETON			
Datum:		KVĚTEN 2016		
Měřitko:		Číslo výkresu:		
Vypracoval: Martin Jůzl		B1		
Vedoucí BP:		Ing. Boris Biely		